



Connecter l'homme et l'animal

Smart-Faune
E-mail : handicap@smart-faune.fr
Website : smart-faune.fr ; acaced.fr
Le 01/09/21

Livret d'accueil des stagiaires en situation de handicap

Livret destiné aux stagiaires Smart-faune en situation de handicap



Smart-Faune est une marque de NOOE sas

NOOE sas
22 rue de Fontenay 92320 CHATILLON
SIRET : 42511560700052

© Harryarts/Freepik



Connecter l'homme et l'animal

Smart-Faune

E-mail : handicap@smart-faune.fr

Website : smart-faune.fr ; acaced.fr

Le 01/09/21

Introduction

Notre organisme s'inscrit dans une politique d'égalité des chances afin d'aider les apprenants en situation de handicap à accéder à nos formations et à développer leur potentiel. Nous nous engageons donc à les accompagner tout à long de leur parcours Smart-faune.

Dans ce livret, vous pourrez trouver les informations concernant les personnes qui sont là pour vous guider, le déroulement de votre formation, les aménagements et aides possibles, ainsi que les divers contacts et ressources qui pourront vous être utiles.

Smart-Faune est une marque de NOOE sas

NOOE sas
22 rue de Fontenay 92320 CHATILLON
SIRET : 42511560700052

© Harryarts/Freepik



Smart-Faune
E-mail : handicap@smart-faune.fr
Website : smart-faune.fr ; acaced.fr
Le 01/09/21

PLAN

I. Qu'est-ce que le handicap ?

II. Qui vous accompagne ?

III. Comment se déroule votre formation ? Quelles sont les aides possibles ?

- a) Définir vos besoins, évaluer et élaborer votre plan de formation
- b) L'accessibilité du lieu de formation
- c) Les aménagements pédagogiques
- d) Les aides techniques, humaines et financières :
- e) Les aménagements des examens

IV. Ressources, partenaires et contacts utiles

- a) AGEFIPH
- b) CAP Emploi
- c) Autres partenaires de l'AGEFIPH
- d) FIPHFP
- e) MDPH
- f) Secrétariat d'Etat chargé des personnes handicapées
- g) Handipole
- h) Mon parcours handicap
- i) Formation « *handicap et projet professionnel* »



Connecter l'homme et l'animal

Smart-Faune
E-mail : handicap@smart-faune.fr
Website : smart-faune.fr ; acaced.fr
Le 01/09/21

I. Qu'est-ce que le handicap ?



Smart-Faune est une marque de NOOE sas

NOOE sas
22 rue de Fontenay 92320 CHATILLON
SIRET : 42511560700052

© Harryarts/Freepik



Connecter l'homme et l'animal

Smart-Faune

E-mail : handicap@smart-faune.fr

Website : smart-faune.fr ; acaced.fr

Le 01/09/21

Le handicap est une notion souvent mal comprise qui recouvre une diversité de situations larges dont les conséquences peuvent être variables. En France 2,7 millions de personnes ont une reconnaissance administrative du handicap. Selon l'Agefiph, on retrouve plusieurs familles de handicap :

HANDICAP VISUEL : Myopie, presbytie, strabisme, rétinite, daltonisme... Le handicap visuel a de nombreuses origines (congénitale, due à une maladie ou un accident). Il se caractérise par une perte de l'acuité visuelle pouvant aller jusqu'à la cécité. LE SAVIEZ-VOUS ? En France, parmi le 1,5 million de personnes déficientes visuelles, 14% sont aveugles et une minorité utilise le braille.

HANDICAP MENTAL : Trisomie 21, autisme ou encore traumatisme crânien, la déficience intellectuelle se traduit par une difficulté à comprendre et une limitation de la rapidité des fonctions mentales. LE SAVIEZ-VOUS ? On parle de handicap cognitif pour des personnes souffrant de troubles de l'attention ou de la perception tels que les personnes souffrant de dyslexie ou dyspraxie.

MALADIES INVALIDANTES : Hypertension, insuffisance cardiaque, diabète, allergie, eczéma, cancer, épilepsie... Les maladies invalidantes entraînent une restriction d'activité (motrice, quantité de travail à accomplir, durée de l'intensité pour le réaliser). LE SAVIEZ-VOUS ? 375000 nouveaux cas de cancer sont détectés tous les ans en France. 80% des personnes reprennent leur activité dans les deux ans après le diagnostic

HANDICAP PSYCHIQUE : Névrose, TOC, phobies, addictions, dépression, ces différents troubles se caractérisent par un déficit relationnel, ou des difficultés de concentration. LE SAVIEZ-VOUS ? À la différence du handicap mental, le handicap psychique n'affecte pas la capacité intellectuelle de la personne

HANDICAP MOTEUR : Lombalgie, troubles musculo squelettique, rhumatisme, malformation, paralysie, AVC... Les personnes handicapées moteur rencontrent des difficultés à se déplacer, conserver ou changer de position, effectuer certains gestes et parfois des difficultés à oraliser. LE SAVIEZ-VOUS ? Moins de 5% des personnes touchées par une déficience motrice se déplacent en fauteuil roulant

HANDICAP AUDITIF : Acouphène ou surdité légère à profonde, la perte auditive totale est rare et la plupart des déficients auditifs possèdent des restes auditifs. Elle se caractérise par une difficulté, voire une impossibilité à percevoir et localiser les sons et la parole. LE SAVIEZ-VOUS ? Le plus souvent les personnes sourdes ne sont pas muettes, même si dans certains cas le handicap peut s'accompagner d'une difficulté à oraliser.

Smart-Faune est une marque de NOOE sas

NOOE sas
22 rue de Fontenay 92320 CHATILLON
SIRET : 42511560700052

© Harryarts/Freepik



Connecter l'homme et l'animal

Smart-Faune
E-mail : handicap@smart-faune.fr
Website : smart-faune.fr ; acaced.fr
Le 01/09/21

II. Qui m'accompagne ?



Smart-Faune est une marque de NOOE sas

NOOE sas
22 rue de Fontenay 92320 CHATILLON
SIRET : 42511560700052



Connecter l'homme et l'animal

Smart-Faune

E-mail : handicap@smart-faune.fr

Website : smart-faune.fr ; acaced.fr

Le 01/09/21

Un référent handicap a été nommé pour vous accompagner. Il est disponible sur l'adresse e-mail : handicap@smart-faune.fr. Il sera votre interlocuteur tout au long de votre parcours de formation.

Le référent handicap s'engage à respecter la confidentialité de vos échanges et ne transmettra aucune information vous concernant sans votre accord. Son rôle est de coordonner les actions mises en œuvre pour faciliter l'accès et le maintien des personnes handicapées en formation. Plus précisément, il est chargé de :

- Accueillir et accompagner les personnes handicapées tout au long de leur parcours
- Informer et sensibiliser le personnel de l'établissement
- Développer un réseau de partenaires sur son territoire
- Connaître et mobiliser les aides à la compensation individuelle
- Construire une politique d'inclusion des personnes handicapées
- Evaluer et capitaliser. Communiquer et valoriser les résultats.
- Assurer une veille sur le handicap.

Smart-Faune est une marque de NOOE sas

NOOE sas
22 rue de Fontenay 92320 CHATILLON
SIRET : 42511560700052



Connecter l'homme et l'animal

Smart-Faune
E-mail : handicap@smart-faune.fr
Website : smart-faune.fr ; acaced.fr
Le 01/09/21

II. Comment se déroule ma formation ?



Smart-Faune est une marque de NOOE sas

NOOE sas
22 rue de Fontenay 92320 CHATILLON
SIRET : 42511560700052

© Harryarts/Freepik



Connecter l'homme et l'animal

Smart-Faune

E-mail : handicap@smart-faune.fr

Website : smart-faune.fr ; acaced.fr

Le 01/09/21

a) Définir vos besoins, évaluer et élaborer votre plan de formation

La première étape consiste à définir vos besoins afin de pouvoir mieux vous accompagner. Pour ce faire, un entretien téléphonique avec notre référent handicap vous sera proposé. Il permet d'évaluer votre projet professionnel, votre handicap, la faisabilité de la formation, les aménagements possibles pour vous permettre la suivre... Il faudra nous transmettre vos justificatifs de handicap. Cet entretien est l'occasion vous donner toutes les informations utiles de vive voix : déroulement de votre formation, réorientation vers d'autres structures en cas de nécessité d'aides complémentaires, ressources à votre disposition...

b) L'accessibilité du lieu de formation

Les formations présentiels se déroulent dans des salles de séminaires louées au sein de grandes chaînes d'hôtels sérieuses et reconnues : Accor (Ibis, Novotel...), Louvre hôtels (Campanile, Kyriad...), etc. En tant qu'ERP de type O, les hôtels sont obligés d'être accessibles aux personnes en situation de handicap. Elles peuvent donc y circuler avec la plus grande autonomie possible, accéder aux locaux et équipements, réaliser les prestations, se repérer et communiquer. Diverses mesures y sont mises en place : accès handicapé pour les personnes à mobilité réduite, aménagements pour les personnes malentendantes (signalétique, bonne luminosité/visibilité...), formation du personnel à la prise en charge des clients handicapés...

d) Les aménagements pédagogiques :

Notre organisme peut mettre en place différents aménagements pédagogiques pour faciliter le suivi de votre formation :

- Relations privilégiées avec un référent pédagogique vous accompagnant de manière personnalisée.
- Placement de manière optimale dans la salle (pour mieux entendre, mieux voir).
- Adaptation des supports pédagogiques remis (photocopies agrandies, format Word plus flexible...).
- Contenus pédagogiques mis à disposition sur ordinateur et transmis en amont de la formation.
- Transmission des informations oralement.
- Épeler les mots particuliers (vocabulaire technique, noms propres...).
- Compléter le langage non verbal, les gestes, par des mots.
- Demander aux participants de se nommer lors des prises de parole, afin d'aider les personnes malvoyantes à suivre les discussions.

Smart-Faune est une marque de NOOE sas

NOOE sas
22 rue de Fontenay 92320 CHATILLON
SIRET : 42511560700052

© Harryarts/Freepik



Connecter l'homme et l'animal

Smart-Faune

E-mail : handicap@smart-faune.fr

Website : smart-faune.fr ; acaced.fr

Le 01/09/21

e) Les aides techniques, humaines et financières :

Dans un contexte de formation, vous pouvez solliciter les aides de l'Association de Gestion du Fonds pour l'Insertion Professionnelle des Personnes Handicapées (Agefiph). Ces aides sont principalement les suivantes :

- **Aides techniques et humaines** : permettre aux personnes handicapées de compenser leur handicap dans les situations professionnelles, grâce à des aides individuelles :
 - *Participation à l'acquisition d'aides techniques ou de matériel* (chaise ergonomique, plage tactile en braille, synthèse vocale, téléphone adapté...).
 - *Participation au coût des aides humaines à la communication* (interprète en langue des signes, interface de communication, codeur en LPC, transcripteurs...).
 - *Participation au coût de l'accompagnement par des auxiliaires professionnels*, pour les stagiaires de la formation professionnelle, lorsque aucune autre solution technique n'est envisageable.
- **Aide à l'adaptation des situations de formation** : compenser la situation de handicap de la personne en aménageant son cadre de formation, ses outils d'apprentissage ou bien en adaptant l'organisation de la formation.
- **Aides à la mobilité** : faciliter l'intégration professionnelle des personnes handicapées en compensant leur handicap lors des déplacements (transport adapté, aménagement d'un véhicule...).

Sur le plan des financements, les **principaux organismes financeurs** sont les suivants : l'Agefiph et ses partenaires (Cap emploi, etc.) pour le secteur privé, Fonds pour l'Insertion des Personnes Handicapées dans la Fonction Publique (FIPHFP) pour le secteur public, les MDPH, divers organismes privés (tels que les mutuelles ou assurances privées complémentaires, les caisses de prévoyance...) et des organismes privés intervenant subsidiairement (comités d'entreprise, fondations, associations...).

f) L'aménagement des examens

Si vous êtes reconnu en situation de handicap auprès de la MDPH, vous pouvez bénéficier d'un 1/3 temps supplémentaire aux examens de fin de formation. Pour ce faire, il faut nous envoyer le justificatif avant la session. Les conditions de l'examen peuvent également être aménagées selon les cas (ex : en cas d'handicap visuel ou moteur nécessitant un accompagnateur, le duo peut passer l'examen ensemble, à part afin de pouvoir parler).

Smart-Faune est une marque de NOOE sas

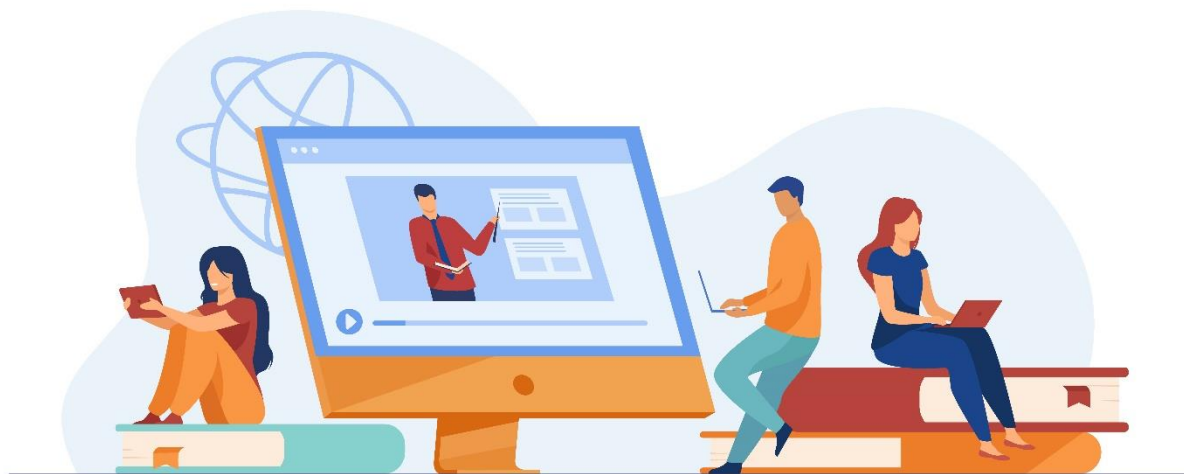
NOOE sas
22 rue de Fontenay 92320 CHATILLON
SIRET : 42511560700052



Connecter l'homme et l'animal

Smart-Faune
E-mail : handicap@smart-faune.fr
Website : smart-faune.fr ; acaced.fr
Le 01/09/21

IV. Ressources, partenaires et contacts utiles



Smart-Faune est une marque de NOOE sas

NOOE sas
22 rue de Fontenay 92320 CHATILLON
SIRET : 42511560700052

© Harryarts/Freepik



Connecter l'homme et l'animal

Smart-Faune

E-mail : handicap@smart-faune.fr

Website : smart-faune.fr ; acaced.fr

Le 01/09/21

- Agefiph (Association de gestion du fonds pour l'insertion professionnelle des personnes handicapées)

<https://www.agefiph.fr/>

Tel : 0 800 11 10 09, de 9h à 18h, gratuit depuis un poste fixe.

- CAP Emploi

[Annuaire des Cap emploi selon votre département](#)

- Autres partenaires de l'AGEFIPH

[Annuaire de tous les partenaires de l'Agefiph](#)

- FIPHFP (Fonds pour l'insertion des personnes handicapées dans la fonction publique)

www.fiphfp.fr

- Maison Départementales des personnes handicapées (MDPH)

[Annuaire des MDPH](#)

- Secrétariat d'Etat chargé des personnes handicapées

<https://handicap.gouv.fr/>

- Handipole

<http://www.handipole.org/>

- Mon parcours handicap

<https://www.monparcourshandicap.gouv.fr/>

- Formation MOOC « *handicap et projet professionnel* »

<https://handimooc.fr/>

Smart-Faune est une marque de NOOE sas

NOOE sas
22 rue de Fontenay 92320 CHATILLON
SIRET : 42511560700052